

HOSHIZAKI AMERICA, INC.



SERIE DE MÁQUINAS DE HIELO EN CUBO



ENTRETENIMIENTO

SERVICIO DE COMIDAS

ATENCIÓN DE LA SALUD

HOTELERÍA

INSTITUCIONES

OFICINA

VENTA MINORISTA



www.hoshizaki.com

“Un nivel superior de confiabilidad”

LA SERIE DE MÁQUINAS DE HIELO EN CUBO



Las características de diseño que convierten a las máquinas de hielo Hoshizaki en las mejores de la industria son las siete siguientes:

- Configuración en compartimentos para mayor eficiencia
- Evaporador de acero inoxidable doble
- Cubos individuales uniformes duros y transparentes
- Sistema de eficiencia energética con calificación ENERGY STAR



KML-631MAH
DB-200

KM-320MAH
B-300

KMD-901MRH
Dispensador Lancer
de 30 pulg.

KM-2100SRH3
B-900

Nuestro compromiso con la calidad continúa después de la venta. Para asegurarnos de que su equipo Hoshizaki funcione de manera óptima, ofrecemos lo siguiente:

- Una red establecida de servicio local
- Control de calidad y auditoría de nuestros equipos
- Múltiples niveles de capacitación
- Línea de servicio sin cargo las 24 horas, los siete días de la semana, incluidos feriados: 1-800-233-1940



Calificación acorde con la norma AHRI 810-91, 820-88




HIGIENE Y DISEÑO EN COMPARTIMENTOS

3



El diseño en **compartimentos** de las máquinas de hielo en cubo Hoshizaki mejora significativamente la confiabilidad y la **higiene**. Las áreas frías y húmedas quedan aisladas y separadas de los componentes eléctricos y generadores de calor. Estas características de diseño mejoran la confiabilidad y la higiene y reducen el costo de mantenimiento y servicio.

CARACTERÍSTICAS

- Compartimento del evaporador aislado con espuma ABS
- Compartimento cerrado del evaporador
- Compartimento aislado del compresor
- Motor de bomba aislado
- Acceso para el servicio desde la parte delantera
- Componentes eléctricos aislados
- Filtros de aire extraíbles y limpiables
- 

BENEFICIOS

- Mayor eficiencia
 - Menor consumo de kWh
- Protege al evaporador del ambiente
 - Excelente higiene
 - Reducción del desarrollo de bacterias/capa viscosa
 - Limpieza menos frecuente
- Protege al compresor de la condensación
 - Mantiene alejado el calor del compresor del proceso de formación y el almacenamiento del hielo
- Protege el bobinado del motor de bomba de la humedad y la condensación
- Ahorra tiempo al diagnosticar y realizar el servicio
 - Llamadas de servicio menos costosas
- Evita fallas eléctricas relacionadas con la humedad
- Protege a la máquina y los componentes internos de:
 - Polvo
 - Harina
 - Pelusa
 - Grasa
- Reduce los costos de mantenimiento
- Prolonga la vida útil de la máquina
- Agente antimicrobiano

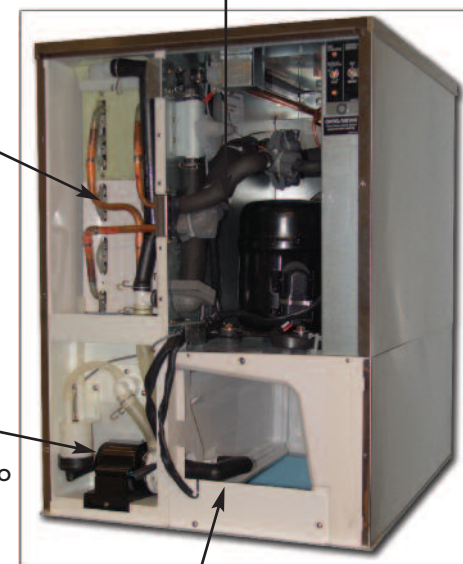
Diseño en compartimentos



Compartimento cerrado y aislado del evaporador



Compartimento seco del compresor y el sistema eléctrico



Compartimento seco de la bomba

Filtro de aire Hoshizaki



Compartimento aislado de descarga de hielo



EVAPORADOR DE ACERO INOXIDABLE



La baja calidad del agua es una de las principales causas de averías en los equipos. Por esto, diseñamos nuestros equipos con un sistema de enjuague doble que proporciona limpieza automática incorporada y ayuda a que nuestras máquinas duren más tiempo y produzcan hielo con mayor eficiencia. El diseño del **evaporador de acero inoxidable** reduce significativamente la acumulación de minerales, con lo que se producen cubos más transparentes y duros, además de un mejor funcionamiento de la bomba y el compresor. El resultado: “un nivel superior de confiabilidad”.

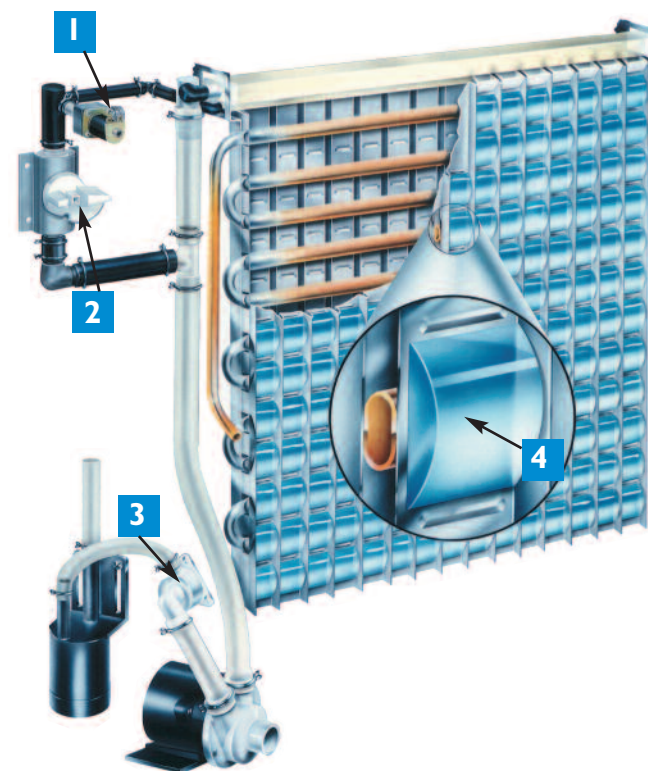
CARACTERÍSTICAS

- Exclusivo evaporador de acero inoxidable de doble superficie
- Distribuidor de agua extraíble
- Válvula de limpieza
- Bomba de drenaje externo inverso
- Flujo de agua de gran volumen
- Cubos individuales
- Preenfriador integrado
- Tanque de agua grande

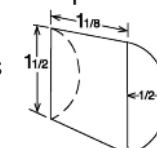
BENEFICIOS

- Duradero, larga vida útil; sin revestimiento, desbarbado ni degradación
- No se usan materiales plásticos inferiores en la formación de hielo
- Fácil limpieza
- Limpia el circuito de entrada de agua a través del evaporador
- Reduce la acumulación de minerales
- Quita los minerales para formar cubos transparentes y más duros
- No se forman aglomeraciones que deban separarse
 - No se requieren ajustes
 - Tamaño uniforme de los cubos
- Mayor eficiencia de KWH
- Un lote de agua por un lote de hielo, lo que aumenta la eficiencia energética

Diseño del circuito de agua de KM



- 1** - Solenoide de entrada de agua; sin ajuste de flotador
- 2** - La válvula permite la limpieza interna del evaporador
- 3** - La válvula de retención mantiene la máquina más limpia
- 4** - Dimensiones de cubos uniformes



CUBOS INDIVIDUALES LUNIFORMES



El diseño patentado del evaporador de acero inoxidable Hoshizaki ha eliminado los problemas de revestimiento y acumulación de hielo, para así ofrecer una confiabilidad sin igual. Producimos cubos individuales sobre una superficie congelante doble y plana de acero inoxidable. Esto elimina los problemas de diseño con extrusiones plásticas, niquelado y ajustes críticos de cubos que suelen utilizar nuestros competidores. **Los cubos luniformes individuales** se fabrican con agua pura, ya que las impurezas se eliminan en cada ciclo, con lo que se obtiene hielo transparente y la máquina de hielo dura más tiempo.

CARACTERÍSTICAS

- Cubos individuales
- Superficie plana y abierta de acero inoxidable
- El evaporador se mantiene limpio

BENEFICIOS

- No se producen aglomeraciones ni acumulaciones
 - Cubo puro y transparente
 - Hielo de mayor duración
 - Mejor desplazamiento
 - Tamaño uniforme de los cubos
- Fácil para mantenerlo limpio
- Maximiza la producción
 - Menor costo de servicio
 - Reduce la fijación del hielo
 - Mayor vida útil y confiabilidad

Diseño de Hoshizaki



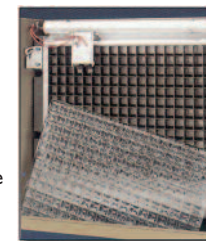
Diseño común

Problema

- Aglomeraciones de hielo
- Hoyuelos - salpicadura
- Varía el espesor de la formación de hielo
- Se requieren ajustes
- Hielo turbio
- Limpieza difícil
- Producción disminuida
- Mayor costo de servicio
- La fijación de hielo hace fallar el compresor
- Evaporador revestido

Causa

- Planchas de hielo con forma de waffle
- Flujo de agua deficiente
- Alta concentración de minerales; capacidad limitada de drenaje
- Grilla de difícil limpieza
- Evaporador sucio
- Puede picarse y descascararse debido a la expansión y contracción





Todas las máquinas de hielo en cubo KM poseen el diseño **CycleSaver®**. El diseño CycleSaver® permite que las máquinas de hielo en cubo Hoshizaki produzcan la misma cantidad de hielo en aproximadamente la mitad de los ciclos que las máquinas de hielo de la competencia. Una menor cantidad de ciclos implica una mayor vida útil y menos mantenimiento que las unidades de la competencia. Las máquinas de hielo en cubo **KM de Hoshizaki producirán más hielo**, usando menos energía y la mitad de los ciclos que la competencia.

CARACTERÍSTICAS

- CycleSaver®

BENEFICIOS

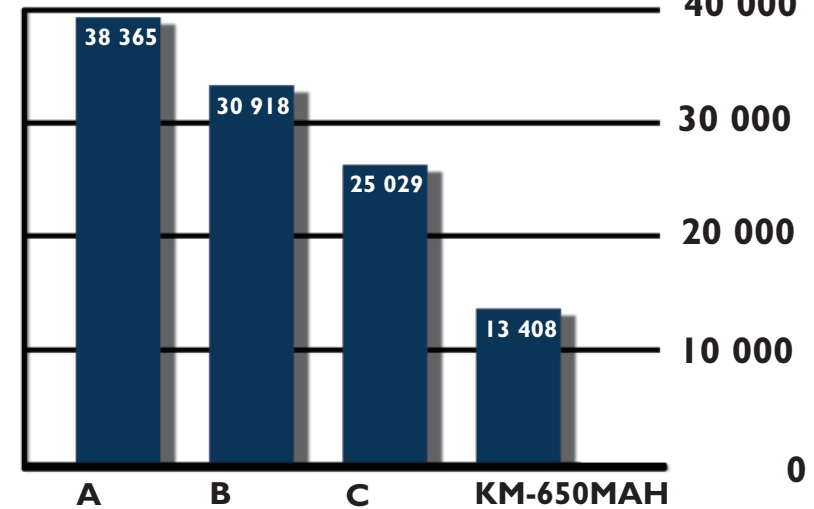
- Reduce los ciclos operativos a la mitad en 24 horas a la vez que produce la misma cantidad de hielo que los competidores
- Reduce el consumo energético
- Reduce la limpieza y el mantenimiento requeridos
- Incrementa la vida útil de la máquina y las ganancias del cliente

A una máquina de hielo Hoshizaki le llevaría 15 años acumular la cantidad de ciclos que la competencia acumula en 6 años, lo que extiende la vida útil de su máquina.

Las máquinas de hielo Hoshizaki poseen la calificación ENERGY STAR y también cumplen con las pautas de la Comisión de Energía de California (CEC), lo que las hace elegibles para descuentos de empresas de servicio.



CICLOS ACUMULADOS POR AÑO



Máquina de hielo	A	B	C	KM-650MAH
Peso del material (lb)	5,14	5	6,63	13,8
Tiempo del ciclo (min.)	13,7	17	21	39,2
Ciclos por día	105	85	69	37
Ciclos por año	38 365	30 918	25 029	13 408
Producción de hielo las 24 h	540	425	458	512
kWh por 100 lb de hielo	5,6	6	6,4	5,8



CONTROLES SIMPLES



Las máquinas de hielo en cubo Hoshizaki poseen la **placa de control EverCheck™** con alarma audible y características de diagnóstico, diseñadas para ayudar a los técnicos de servicio a diagnosticar problemas. El diseño moderno de las máquinas de hielo Hoshizaki **ha mejorado la facilidad de servicio**. Al eliminar las áreas problemáticas, es decir, evaporadores con superficie revestida, extrusiones, ajustes críticos, válvulas de flotador, microinterruptores, temporizadores, controles de presión y temperatura, el diagnóstico de nuestras máquinas es mucho más fácil. Esto es más sencillo aún gracias al fácil acceso, ya que la mayoría de las tareas de servicio y mantenimiento puede realizarse desde la parte delantera de la unidad. Además, estos controles están ubicados en un entorno seco, lo que incrementa significativamente la confiabilidad de los componentes eléctricos.

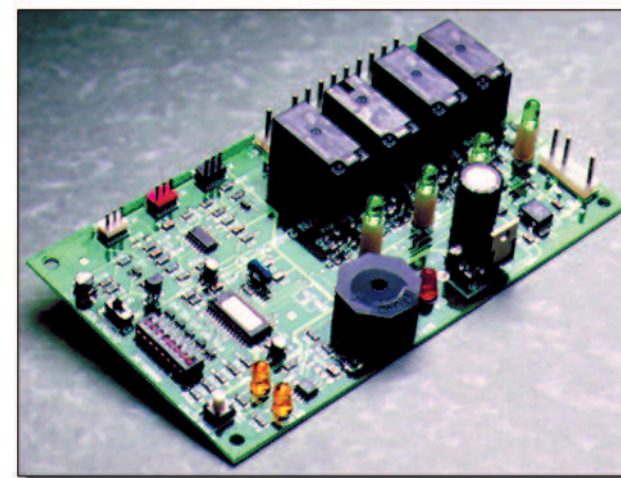
CARACTERÍSTICA

- El control del interruptor del flotador finaliza el ciclo de congelación
- Apagado automático de seguridad del agua
- Terminación del descongelamiento controlada por termistor
- Diagnóstico de verificación de tres puntos
- Verificación de ciclo de diez minutos
- Bloqueo por alta temperatura

BENEFICIO

- Formación uniforme de hielo en todas las condiciones ambientales
- Protección contra pérdida de agua, o restricción del filtro
- Elimina las piezas móviles mecánicas: menor tiempo de inactividad, menos reparaciones, mayor vida útil
- Fácil localización de problemas
- Diagnóstico rápido
- Protege los componentes de refrigeración y previene fallas

Placa de control EverCheck™ evercheck



Circuito de control confiable de tres partes





Los beneficios que ofrece el filtrado del agua a una operación de servicio de comidas afectan el éxito de su negocio todos los días. Los **filtros de agua** Hoshizaki mantienen el funcionamiento correcto de su equipo y maximizan su eficiencia. El filtrado del agua mejora el sabor de las bebidas que sirve y ofrece los mismos resultados siempre. El filtrado del agua ofrece a los operadores la tranquilidad de que su agua es lo mejor posible.

CARACTERÍSTICAS

- Disponibles en configuraciones simples, dobles y triples



BENEFICIOS

- Mantiene funcionando la máquina de hielo a máxima capacidad
- Reduce hasta el 99,9 % del cloro desinfectante del suministro de agua de entrada
- Agente antimicrobiano

Filtros de agua Hoshizaki (accesorio opcional)



INFORMACIÓN DE LA GARANTÍA



Las máquinas de hielo en cubo Hoshizaki cuentan con el respaldo de nuestra **garantía:**

Para obtener información sobre la garantía, comuníquese con su distribuidor Hoshizaki o directamente con la fábrica.

Visite nuestro sitio web, www.hoshizaki.com, para obtener información adicional sobre la línea completa de equipos y servicios de Hoshizaki.



NOTAS ADICIONALES



MISIÓN CORPORATIVA

La misión corporativa de Hoshizaki America es lograr y mantener la satisfacción óptima del cliente, al ofrecer siempre el mayor nivel de calidad en los productos y servicios que se proporcionan a todos los clientes del hemisferio occidental; perpetuar la salud y viabilidad de la organización y merecer la reputación como un líder innovador, tanto a nivel tecnológico como de la gente, en la industria de equipos comerciales para cocina.

